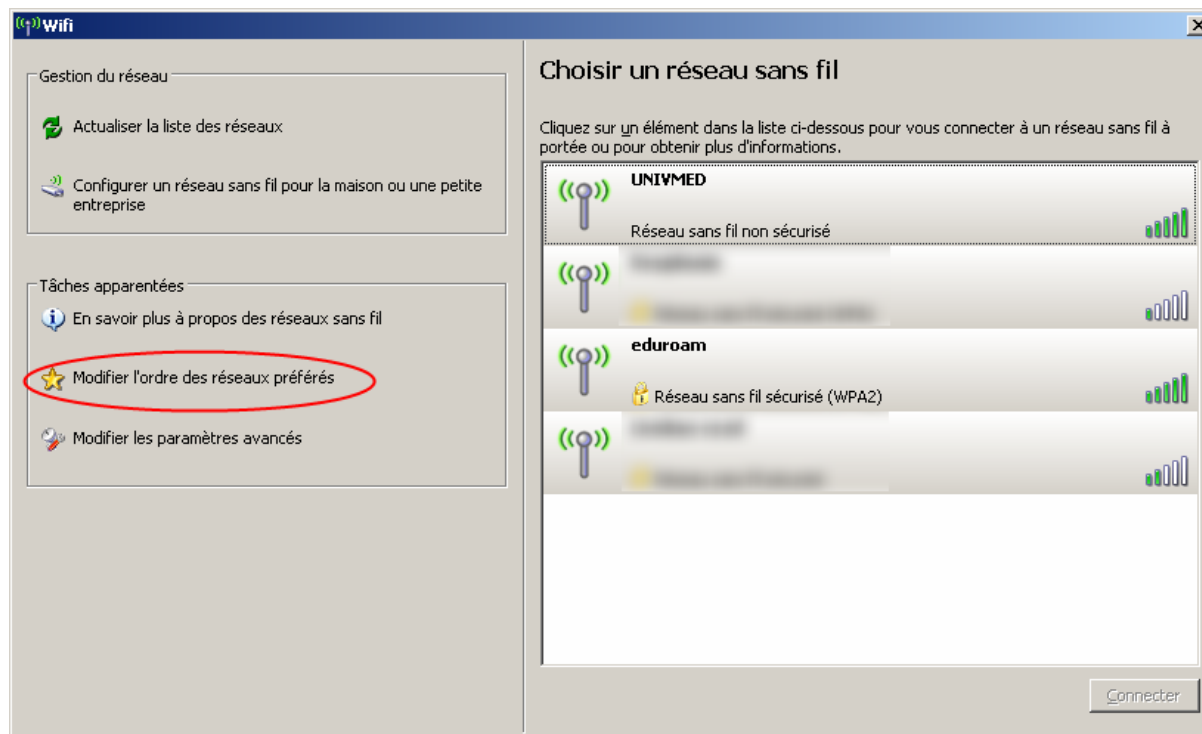
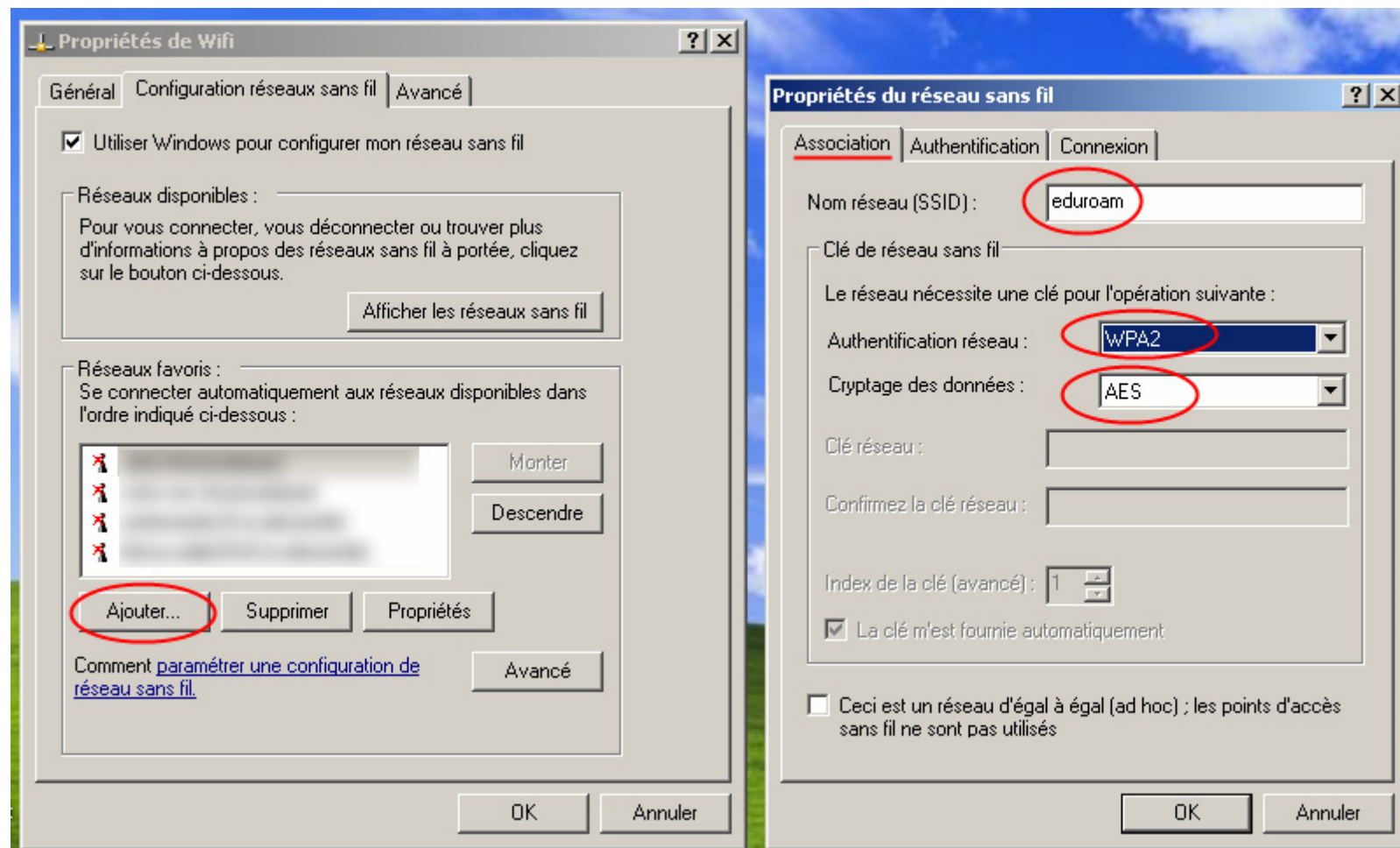


Configuration de Windows XP

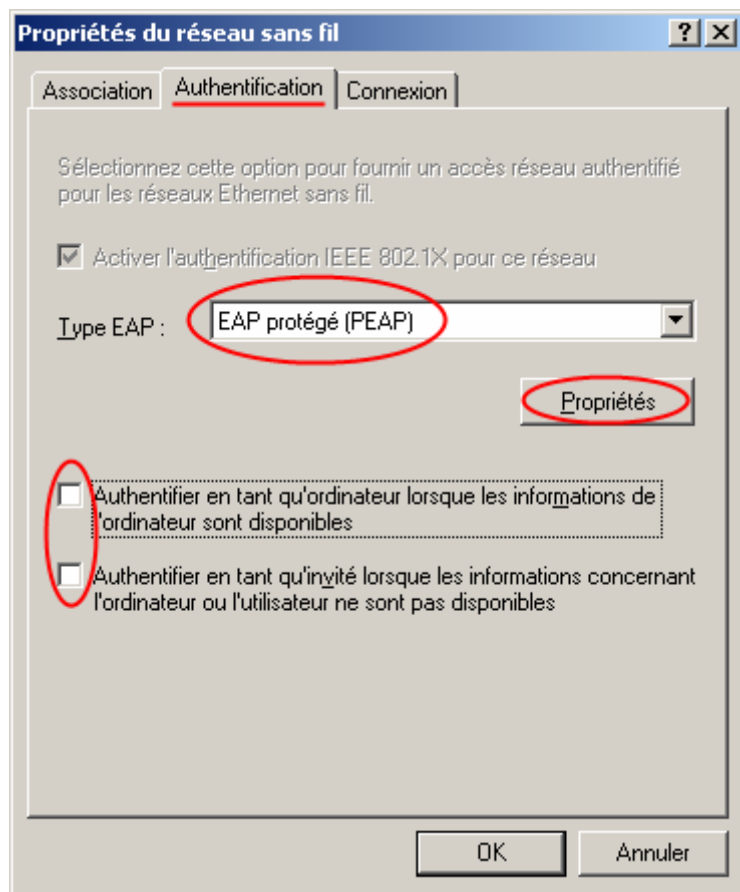
Choisissez « Modifier l'ordre des réseaux préférés »



Ajouter un nouveau réseau et spécifier le SSID : « eduroam », le type d'authentification (WPA2) et le cryptage (AES)



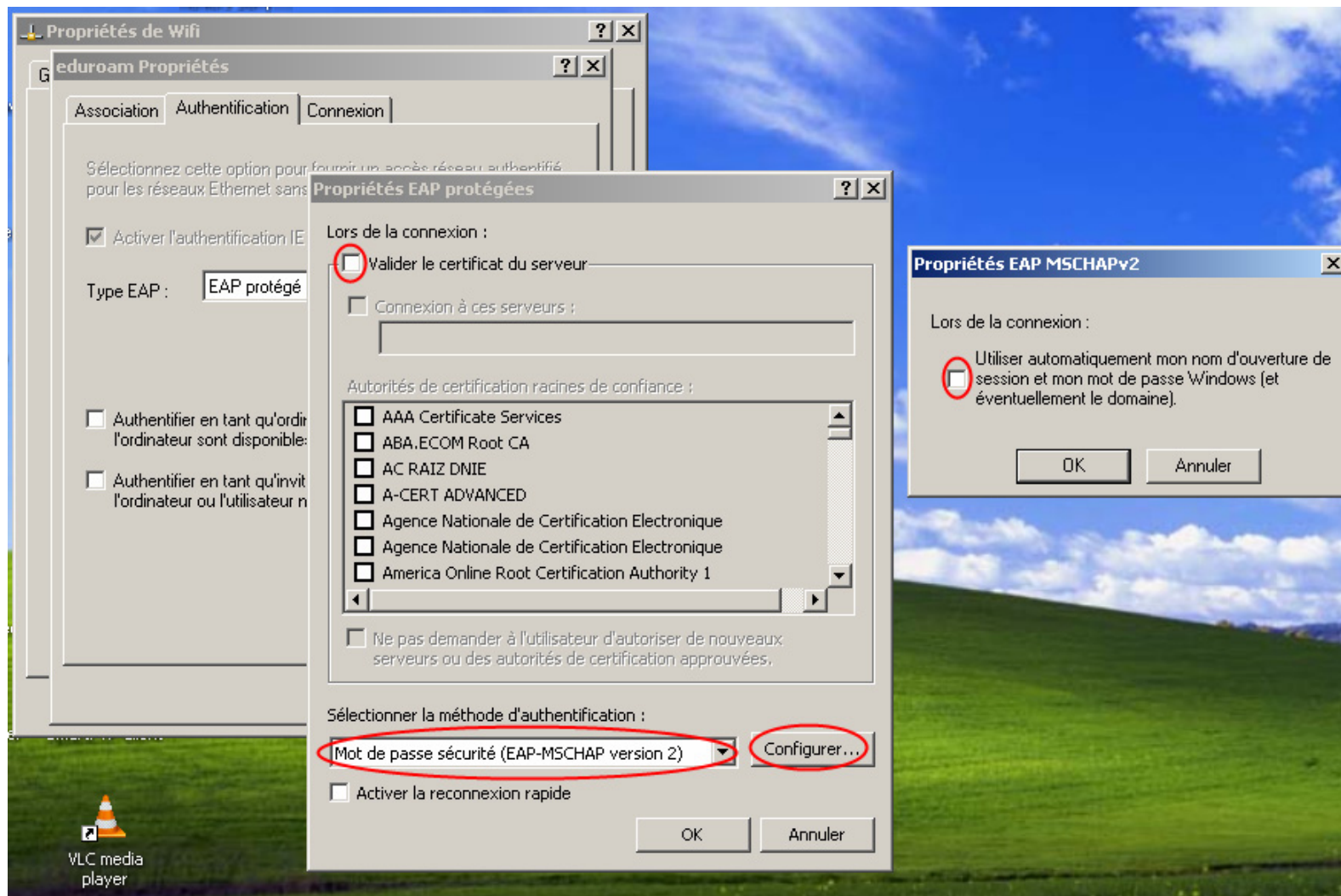
Dans l'onglet « Authentification » sélectionnez EAP-PEAP, décochez « authentifier en tant que... » Et faites propriétés



Une fois dans les propriétés de EAP protégées, décochez l'option « valider le certificat du serveur » ; Sélectionnez « EAP-MSCHAP version 2 » comme méthode d'authentification puis cliquez sur configurer. Décochez alors « Utiliser automatiquement mon nom d'ouverture... » Puis faites OK.

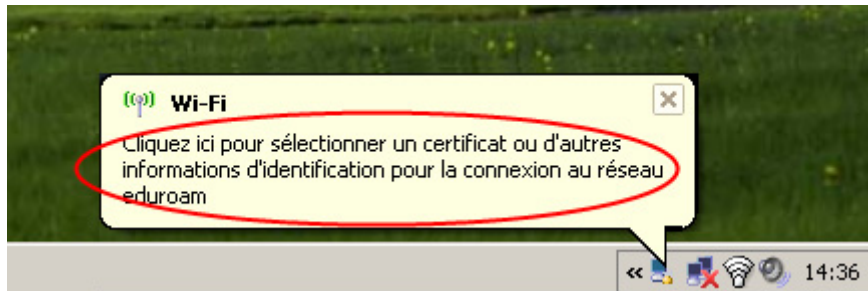
Vous pouvez éventuellement cocher « Activer la reconnexion rapide »

Ressortez des fenêtres en faisant OK à chaque fois.

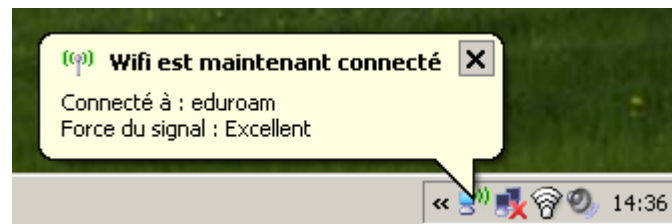
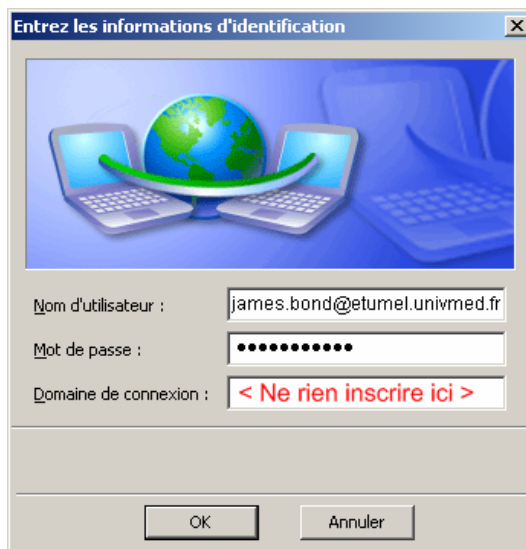


Vous pouvez maintenant lancer une connexion sur le réseau « eduroam ».

Cliquez dans la bulle vous demandant de sélectionner un certificat ou d'autres informations d'identification pour la connexion réseau.



Saisissez votre adresse mail, indiquez votre mot de passe et laissez vide le domaine de connexion.



Une fois vos identifiants validés, un message vous confirme que vous êtes connecté au SSID « eduroam »